



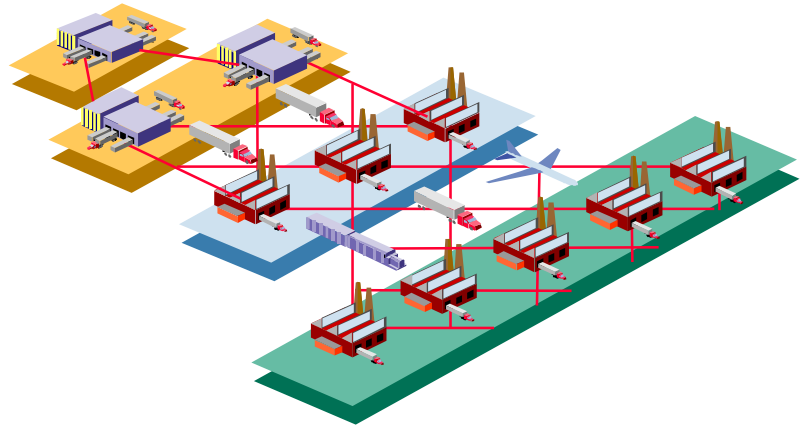
Supply Chains in Sync



ENvision and
Interactive
Collaboration in information and
MAterial supplies

Nichts ist mächtiger, als eine Idee, deren
Zeit gekommen ist - V. Hugo -

Gartner, AMR und die Meta Group sagen die Ersetzung der etablierten EDI Standards und mit diesen der proprietären, starren und kostspieligen Punkt-zu-Punkt Lösungen durch den Informationsaustausch über das Internet voraus. AMR schätzt die Marktentwicklung der ASP basierten SCEM Lösungen (Hosted Supply Chain) in den nächsten Jahren als überdurchschnittlich ein.



Information ersetzt Bestand

ANFORDERUNGEN DES MARKTES

Globalisierung, Outsourcing und individuelle Massenfertigung haben Komplexität und Abhängigkeiten innerhalb von Unternehmensnetzwerken stark erhöht. Die Wettbewerbsfähigkeit einzelner Unternehmen in mehrstufigen Lieferketten wird immer mehr durch die Fähigkeiten des Verbundes bestimmt als durch produktbezogene Merkmale. Kritische Faktoren sind dabei die Erhöhung der Flexibilität und des Service Levels bei gleichzeitiger Senkung der Bestands- und Prozesskosten. Ziel von ENICMA ist die Verbindung von Unternehmen in Liefernetzwerken zu „e-enabled supply chains“, also die Bereitstellung von Daten und Informationen in Echtzeit zur Koordination und Synchronisation von Aufträgen, Lieferungen und Transporten über das Netz.

ZIELE

Die Services von ENICMA setzen auf die Wirkung von sofort und überall verfügbarem Wissen über den gesamten Zustand einer Lieferkette und die Hervorhebung der kritischen Vorgänge für jedes Unternehmen. Zielsetzung ist die Vermeidung jeglicher "Verschwendung" in allen Prozessen der Auftragsabwicklung und Warendisposition.

Eine gemeinsame Informationsplattform dient Kunden und Lieferanten zur Kommunikation von Bedarfen und Lieferungen und zur Synchronisation von Produktion und Transporten zwischen einzelnen Knoten. Diese von Unternehmensgröße und IT-Infrastruktur unabhängige Integration unterstützt dezentrale Entscheidungsprozesse und unternehmensübergreifende Regelkreise - wesentliche Voraussetzungen für die erfolgreiche Zusammenarbeit unabhängiger Unternehmen.

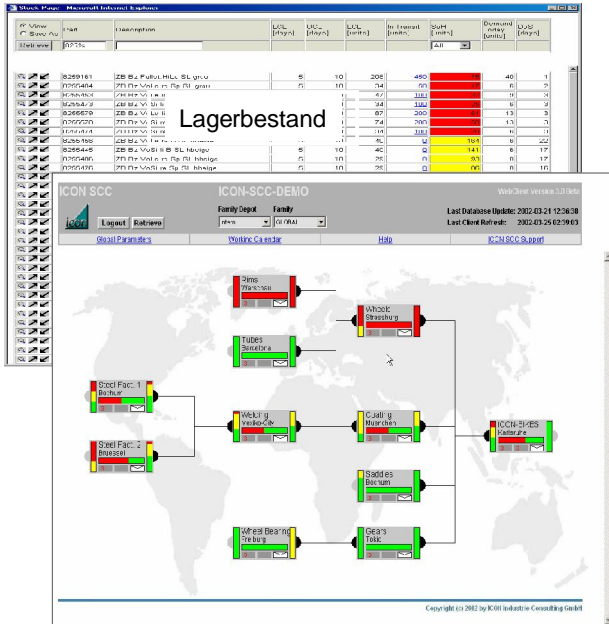
KONZEPT

ENICMA bietet innovative und erprobte Lösungen für das Management von unternehmensinternen und -externen Lieferketten. Das Produkt- und Beratungsspektrum umfasst die Bereiche Logistik, Lieferkettenmanagement und Internet-gestützte Lösungen zur Integration und Optimierung von Material- und Informationsflüssen in Netzwerken. Das Konzept beinhaltet:

- Eine **Software Umgebung** zur Verwaltung, Visualisierung und Überwachung von Beständen, Aufträgen und Lieferungen in vernetzten Unternehmen. Der Zugang erfolgt in der Regel über das Web.
- Die **Dienstleistung** zur organisatorischen und informationstechnischen Einbindung der beteiligten Unternehmen in eine gemeinsame Umgebung.
- Die **Bereitstellung der benötigten Infrastruktur** zur Anbindung der einzelnen Unternehmen sowie die Nutzung der angebotenen Funktionalität über Application Service Providing (ASP) Service.

Information ersetzt Ausschuß

Information ersetzt Ausfallzeiten



LÖSUNGEN

Das Portfolio von ENICMA besteht aus einem Set von Lösungen für die Abdeckung spezifischer Kundenanforderungen und unterschiedlicher Organisationen in integrierten Liefernetzwerken.

VENDOR MANAGED INVENTORY (ICON-VMI)

ICON-VMI erlaubt den Aufbau eines Konsignationslagers mit Ihren direkten Zulieferern. Die Lieferanten erhalten Bedarfe und Prognosen in Echtzeit und können selbständig Lagerbestand, Reichweite und Nachschubmenge einsehen oder bestimmen. ICON-VMI schafft die Transparenz über aktuelle und geplante Bedarfe und über den prognostizierten Bestand. Im Ergebnis werden Flexibilität und Reaktionsfähigkeit gegenüber einer schwankenden Nachfrage stark verbessert. Automatisierte Warnmeldungen und die Anzeige von aktuellen oder vorhersehbaren Problemen (z.B. Unterdeckung) erlauben die frühzeitige Einleitung von korrigierenden Maßnahmen. ICON-VMI ermöglicht damit die Erhöhung des Servicegrades bei gleichzeitiger Reduzierung von Lagerkosten.

SUPPLY CHAIN CONTROL (ICON-SCC)

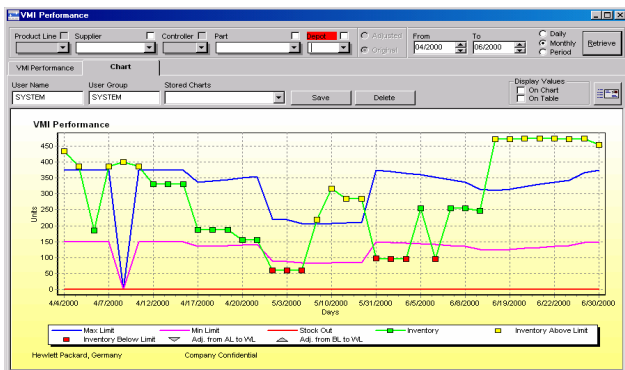
ICON-SCC setzt den Standard bei Supply Chain Event Management Systemen (SCEM) und geht über die einstufige VMI Lieferantenintegration hinaus. ICON-SCC visualisiert den Waren- und Informationsfluss in mehrstufigen Supply Chains und erzeugt so eine "gläserne Lieferkette". Die transparente Darstellung von Bedarfen, Beständen und Lieferungen ermöglicht jedem Partner in der Kette umfangreiche Einsparungen in der Logistik und im Handling. Web-Interface, graphische Aufbereitung von kritischen Prozessen bis zu den Verursachern und automatische Frühwarnfunktionen erlauben erstmalig die Steuerung und Überwachung gesamter Lieferströme in vernetzten Unternehmen. ICON-SCC ermöglicht eine schnelle, kostengünstige und von der Unternehmensgröße unabhängige Anbindung durch die Integration von vorhandenen ERP- und Warenwirtschaftssystemen.

"SCEM software allows a company to respond to unplanned events on an exception basis. SCEM comprises a set of integrated software functionality supporting five business processes: monitor, notify, simulate, control & measure. SCEM will become extremely important as supply chains move from a single enterprise controlling multiple processes to multiple enterprises that control a single process distributed across trading partners."

Aus "AMR Report On Supply Chain Event Management"

BUSINESS PERFORMANCE MEASUREMENT SYSTEM (ICON-BPMS)

- Gemessene Prozesse werden besser - Nach diesem Prinzip definiert und berechnet ICON-BPMS operative Kennzahlen der gesamten Lieferkette. Mittels OLAP werden unternehmensspezifische Parameter in der Analyse von Meßgrößen wie Liefertreue, Durchlaufzeiten, Qualität etc. integriert. Über ein Web-Portal können statische und dynamische Ergebnisse weltweit nutzerspezifisch aufbereitet werden. ICON-BPMS bietet unterschiedliche Sichten, Aggregationen und die Aufbereitung von Daten nach Kennzahlen des Supply Chain Council (SCOR).





Zugang zu den Services von ENICMA

Applikationen und Services sind leicht und sicher über einen Standard Web-Browser jederzeit (24x7) zugänglich. Jeder Anwender kann die benötigten Informationen abrufen und auf verschiedene Weise darstellen. Die graphische Übersicht erlaubt einen schnellen Zugang zu kritischen Inhalten und zu den zugehörigen Fehlerquellen. Die präventive Vermeidung von Fehlern kann zusätzlich durch automatisierte Warnmeldungen bei Überschreitung vorgegebener Schwellwerte unterstützt werden. Neue und geänderte Bedarfs- und Lieferdaten werden ständig zwischen den Partnern der Lieferkette und der zentralen Informationsplattform ausgetauscht und aktualisiert. Die Plattform dient damit als zentrales Bindeglied zwischen den unabhängigen Unternehmen im Netzwerk.

Kunden der ICON Produktfamilie (Auszug aus +100 Kunden)



BOSCH

DAIMLERCHRYSLER



Agilent



Benefits

- Reduzierung von Lager- und Umlaufbeständen
- Transparenz über den gesamten Informations- und Warenfluss im Netzwerk
- Leichter Zugang mit einem Standard Web-Browser
- Reduzierung von "Feuerwehraktionen" und Expresslieferungen
- Tracking- and Tracing - direkte Verbindung zu Liefer- und Versanddaten von Logistikdienstleistern
- Deutliche Beruhigung der Produktion
- Verringerung von änderungsbedingtem Ausschuss in der Kette
- Reduzierung von Routinetätigkeiten der Disponenten - "exception based management"
- Schnelle und problemlose Anbindung einzelner Unternehmen ohne Veränderung der bestehenden IT-Infrastruktur
- Vermeiden des störfahigen und langwierigen 1-zu-1 Datenaustauschs durch eine zentrale Informationsplattform
- Kurze ROI-Zeiträume

Unternehmen und Team

Die Unterstützung unserer Kunden in der Optimierung ihrer Lieferketten mit innovativen und zugleich erprobten Lösungen ist das erklärte Ziel von ENICMA.

Unser Team zeichnet sich durch fundierte Erfahrung in den Bereichen Produktion, Handel und Logistik aus. Das zur Einführung und Integration von EDV-Systemen notwendige Wissen und die internationale Ausrichtung ermöglichen auch die Unterstützung grenzen- und sprachenüberschreitender Liefernetzwerke. Die Zusammenarbeit mit Forschungsinstituten sichert zusätzlich einen langfristigen Transfer von neuen Ideen und Konzepten in die Praxis und garantieren den entscheidenden technologischen Vorsprung.

ENICMA GmbH

Stefan-George-Ring 29

D - 81929 München

Tel. +49 (0)89 930 86 125

Fax. +49 (0)89 930 86 129

www.enicma.com

Information unter: info@enicma.com